

Link do produktu: <https://aquatik.eu/kompresor-rohtenbacheinbach-de-eh50-sprezarka-50l-2800w-olej-p-426.html>



## Kompresor Rohtenbach/Einbach DE-EH50 sprężarka 50L 2800W + olej

Cena	<b>595,00 zł</b>
Dostępność	<b>Dostępny</b>
Czas wysyłki	<b>48 godzin</b>
Numer katalogowy	<b>DEEH50</b>

### Opis produktu

## Kompresor DE-EH50 olejowy 50L



### Parametry pompy:

- Moc silnika: 2800 W,
- Zasilanie: 230V~ /50Hz,
- Prędkość obrotowa: 2850 obr/min,
- Pojemność zbiornika: 50L,
- Układ zbiornika: poziomy,
- Max. ciśnienie robocze: 8 bar,
- Wydajność wyjściowa: 215 l/min,
- Wydajność efektywna: 136 l/min,
- Dwa wyjścia na szybkozłącze: 1/4",
- Wymiary (dł/szer/wys): 74 / 32 / 64 cm,
- Waga: 20 kg,
- Typ: olejowy (olej w zestawie).

---

Kompresor olejowy o pojemności zbiornika 50 litrów. Kompresor wyposażony jest w automatyczny system smarowania olejem, nadający się do długotrwałej pracy, filtrację powietrza oraz reduktor ciśnienia.

Wydajna sprężarka powietrza wyposażona jest w podwójną kontrolę pracy kompresora start/stop oraz termiczną ochronę silnika przed przegrzaniem.

Dodatkową ochronę zapewnia pełna zabudowa silnika, która chroni użytkownika przed przypadkowym dotknięciem.

Tłok wykonany ze stopu żelaza/aluminium.



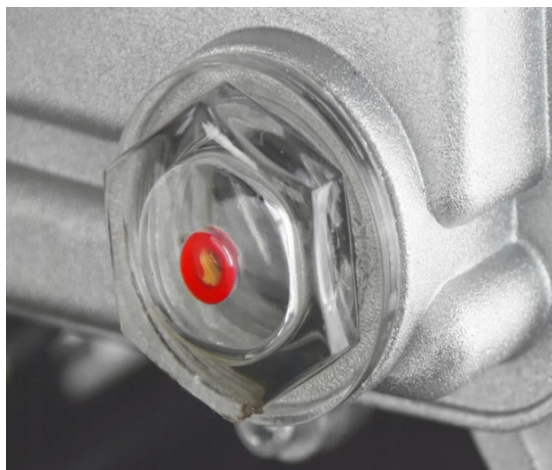
Kompresor posiada dwa wyjścia na szybko złącze pneumatyczne 1/4".

Czytelny manometr z możliwością regulacji ciśnienia na wyjściu, umożliwia szerokie zastosowanie kompresora.

Drugi manometr pracuje z ciśnieniem, które znajduje się w butli kompresora.

**ZASTOSOWANIE:**

- współpraca z narzędziami pneumatycznymi,
- pompowanie opon,
- przedmuchiwanie, oczyszczanie/



Kompresor wyposażono we wzienik poziomu oleju.



W zestawie znajduje się również odpowietrznik, wewnątrz którego znajduje się ruchoma kulka zapobiegająca wyrzucaniu oleju.

Element ten służy do odpowietrzania komory korbowej w czasie pracy sprężarki.



Kompresor posiada zawór bezpieczeństwa, który służy do awaryjnego spuszczenia nadmiaru powietrza z butli kompresora zapobiegając uszkodzeniu butli lub instalacji.

Otwieranie zaworu w zakresie 8-12 bar.

Zakres otwarcia: 8 bar +10%

Zakres zamknięcia: 8 bar -20%



Filtr powietrza, zabezpieczający przed dostawaniem się zanieczyszczeń do tłoka kompresora.



Mobilność kompresora w pracy zapewniają solidne gumowane koła i uchwyt do transportowania kompresora.

**Zawartość zestawu:**

- kompresor,
- gumowane kółka, gumowe podstawki stabilizacyjne,
- uchwyt do transportowania sprężarki,
- odpowietrznik olejowy,
- filtr powietrza,
- butelka oleju silnikowego,
- instrukcja obsługi.



Pamiętaj aby przed pierwszym uruchomieniem kompresora zalać silnik olejem i sprawdzić poziom oleju !!!

W zestawie znajduje się butelka oleju rozruchowego.



Zdjęcia są poglądowe i rzeczywisty wygląd przedmiotu może się różnić detalami.