

Link do produktu: <https://aquatik.eu/kompresor-24l-2800w-8-bar-rohtenbacheinbach-de-eh24-sprezarka-olej-p-423.html>



Kompresor 24L 2800W 8 bar Rohtenbach/Einbach DE-EH24 sprężarka + olej

Cena	499,00 zł
Dostępność	Dostępny
Czas wysyłki	48 godzin
Numer katalogowy	DE-EH24

Opis produktu

Kompresor DE-EH24 olejowy 24L



Parametry pompy:

- Moc silnika: 2800 W,
- Zasilanie: 230V~ /50Hz,
- Prędkość obrotowa: 2850 obr/min,
- Pojemność zbiornika: 24L,
- Układ zbiornika: poziomy,
- Max. ciśnienie robocze: 8 bar,
- Wydajność wyjściowa: 215 l/min,
- Wydajność efektywna: 136 l/min,
- Dwa wyjścia na szybkozłącze: 3/4",
- Wymiary (dł/szer/wys): 51 / 28 / 44 cm,
- Waga: 20 kg,

- Typ: olejowy (olej w zestawie).

Kompresor olejowy o pojemności zbiornika 24 litrów. Kompresor wyposażony jest w automatyczny system smarowania olejem, nadający się do długotrwałej pracy, filtrację powietrza oraz reduktor ciśnienia.

Wydajna sprężarka powietrza wyposażona jest w podwójną kontrolę pracy kompresora start/stop oraz termiczną ochronę silnika przed przegrzaniem.

Dodatkową ochronę zapewnia pełna zabudowa silnika, która chroni użytkownika przed przypadkowym dotknięciem.

Tłok wykonany ze stopu żelaza/aluminium.



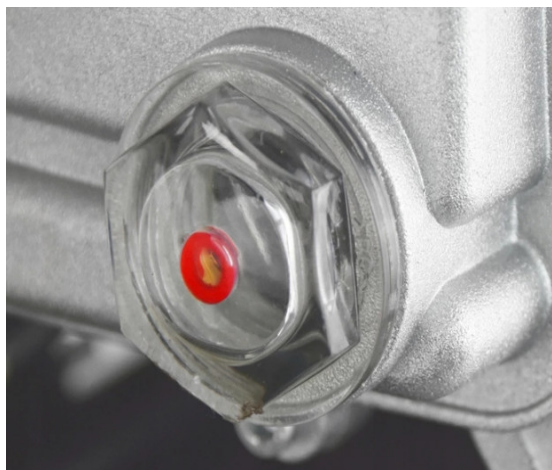
Kompresor posiada dwa wyjścia na szybko złącze pneumatyczne 1/4".

Czytelny manometr z możliwością regulacji ciśnienia na wyjściu, umożliwia szerokie zastosowanie kompresora.

Drugi manometr pracuje z ciśnieniem, które znajduje się w butli kompresora.

ZASTOSOWANIE:

- współpraca z narzędziami pneumatycznymi,
- pompowanie opon,
- przedmuchiwanie, oczyszczanie/



Kompresor wyposażono we wzienik poziomu oleju.



W zestawie znajduje się również odpowietrznik, wewnątrz którego znajduje się ruchoma kulka zapobiegająca wyrzucaniu oleju.

Element ten służy do odpowietrzania komory korbowej w czasie pracy sprężarki.



Kompresor posiada zawór bezpieczeństwa, który służy do awaryjnego spuszczenia nadmiaru powietrza z butli kompresora zapobiegając uszkodzeniu butli lub instalacji.

Otwieranie zaworu w zakresie 8-12 bar.

Zakres otwarcia: 8 bar +10%

Zakres zamknięcia: 8 bar -20%



Filtr powietrza, zabezpieczający przed dostawaniem się zanieczyszczeń do tłoka kompresora.



Mobilność kompresora w pracy zapewniają solidne gumowane koła i uchwyt do transportowania kompresora.

Zawartość zestawu:

- kompresor,
- gumowane kółka, gumowe podstawki stabilizacyjne,
- uchwyt do transportowania sprężarki,
- odpowietrznik olejowy,
- filtr powietrza,
- butelka oleju silnikowego,
- instrukcja obsługi.



Pamiętaj aby przed pierwszym uruchomieniem kompresora zalać silnik olejem i sprawdzić poziom oleju !!!

W zestawie znajduje się butelka oleju rozruchowego.



Zdjęcia są poglądowe i rzeczywisty wygląd przedmiotu może się różnić detalami.